

COSA FARE IN CASO DI SINISTRO



RICORDI?



LA RESPONSABILITA' CIVILE

Tutela il patrimonio

personale del
Professionista, nel caso in
cui, a seguito di un Evento
Dannoso dovuto da un
errore professionale, un
cliente o un soggetto terzo,
dovesse formulare una
richiesta di risarcimento.



INOLTRE

La polizza responsabilità civile **copre le spese legali** per resistere alle richieste di risarcimento dei terzi



QUANDO PARLIAMO DI SINISTRO, COSA INTENDIAMO?

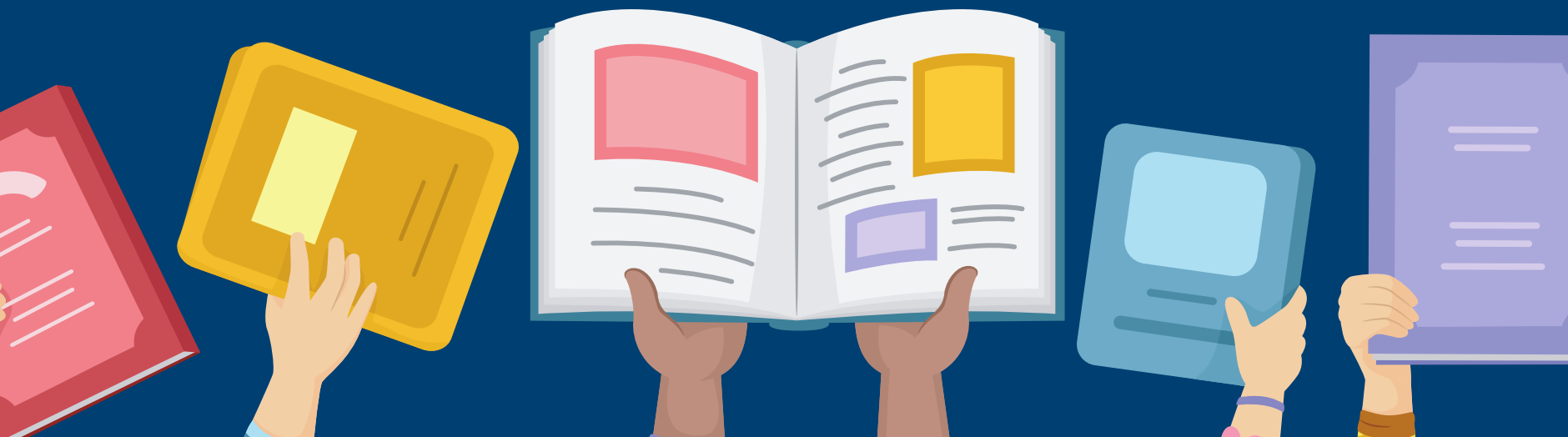
Denuncia all'Assicuratore di una Richiesta di Risarcimento conseguente al verificarsi di un Evento Dannoso per il quale è prestata l'Assicurazione;



...E PER

RICHIESTA DI RISARCIMENTO?

- 1 - Citazione in giudizio o domanda giudiziaria da parte di Terzi nei confronti dell'Assicurato, incluso l'invito a dedurre, volta ad accertare i Danni subiti a causa di un Evento Dannoso;
- 2 - Rilievo o contestazione riguardanti la condotta di un Assicurato, che presupponga l'esistenza di un Evento Dannoso;
- 3 - Atto che contenga un'istanza di risarcimento con espresso riferimento ad uno o più Assicurati ovvero che presupponga un addebito di responsabilità a carico di uno o più Assicurati.



E INFINE CON CIRCOSTANZA...

Qualsiasi **atto o fatto**, del quale l'Assicurato venga a conoscenza in qualsiasi modo durante il Periodo di Assicurazione, **da cui ritiene possa derivare una Richiesta di Risarcimento** nei confronti dell'Assicurato.



DEEMING CLAUSE



Con RACING hai la facoltà di denunciare le Circostanze

Una volta comunicato l'atto o fatto all'Assicuratore, tramite il Broker, l'eventuale Richiesta di Risarcimento pervenuta in seguito alle comunicazioni sopra specificate sarà trattata come se la comunicazione di tale atto o fatto **equivalessa a un Sinistro denunciato durante il Periodo di Assicurazione.**

COSA NON FARE IN CASO DI SINISTRO



- NON ammettere proprie responsabilità
- NON sostenere costi e spese senza il preventivo consenso scritto della Compagnia di Assicurazione
- NON portare avanti una trattativa senza la preventiva approvazione scritta della Compagnia di Assicurazione
- NON definire e NON liquidare danni

COSA FARE IN CASO DI SINISTRO



- Denunciare immediatamente il sinistro, compilando integralmente il Modulo di denuncia sinistro e il Modulo privacy
- Fornire tempestivamente tutta la documentazione richiesta: informazioni, documenti, assistenza, collaborazione.
- Inviare sempre seguiti e aggiornamenti - soprattutto se atti giudiziari.

SEI STATO COINVOLTO IN UN SINISTRO?

Il Team di Aon ti seguirà passo passo nella sua gestione.

Contattali subito!

+ 39 02 87232 368

sinistriprofessioni@pec.aon.it

denunce.ingegneri@aon.it



Clicca su **+Segui** della Pagina
